



19" SKŘÍŇ "ADX-R01" (47U)  
NAVRŽENÉ OBSAZENÍ



Optický rozvaděč 144 vláken SM (POK, MK, KS)  
Ukončení 4x OK 4vl. SM pro kamerový systém

Přenosový systém MPLS

L3 switch 24 portů s PoE

Patchpanel 24 portů

Switch 8 portů intranet

Vazba napáječů

Svorky

Panel přepětových ochran - 7x přepětová ochrana

Switch pro KS, 8xSFP

16-kanálový síťový rekordér pro IP kamery

Integrační koncentrátor

Ukončení sdělovací metalické kabelizace, přepěťové ochrany  
Napájecí zdroj 12VAC pro 2x dvěrní komunikátor  
ze zadu skříně, 2x přep. ochrana pro CYKY-O 2x2,5

Modulový panel zásuvek 230VAC v zadní části  
Modul jističů dle výkresu č.4.1

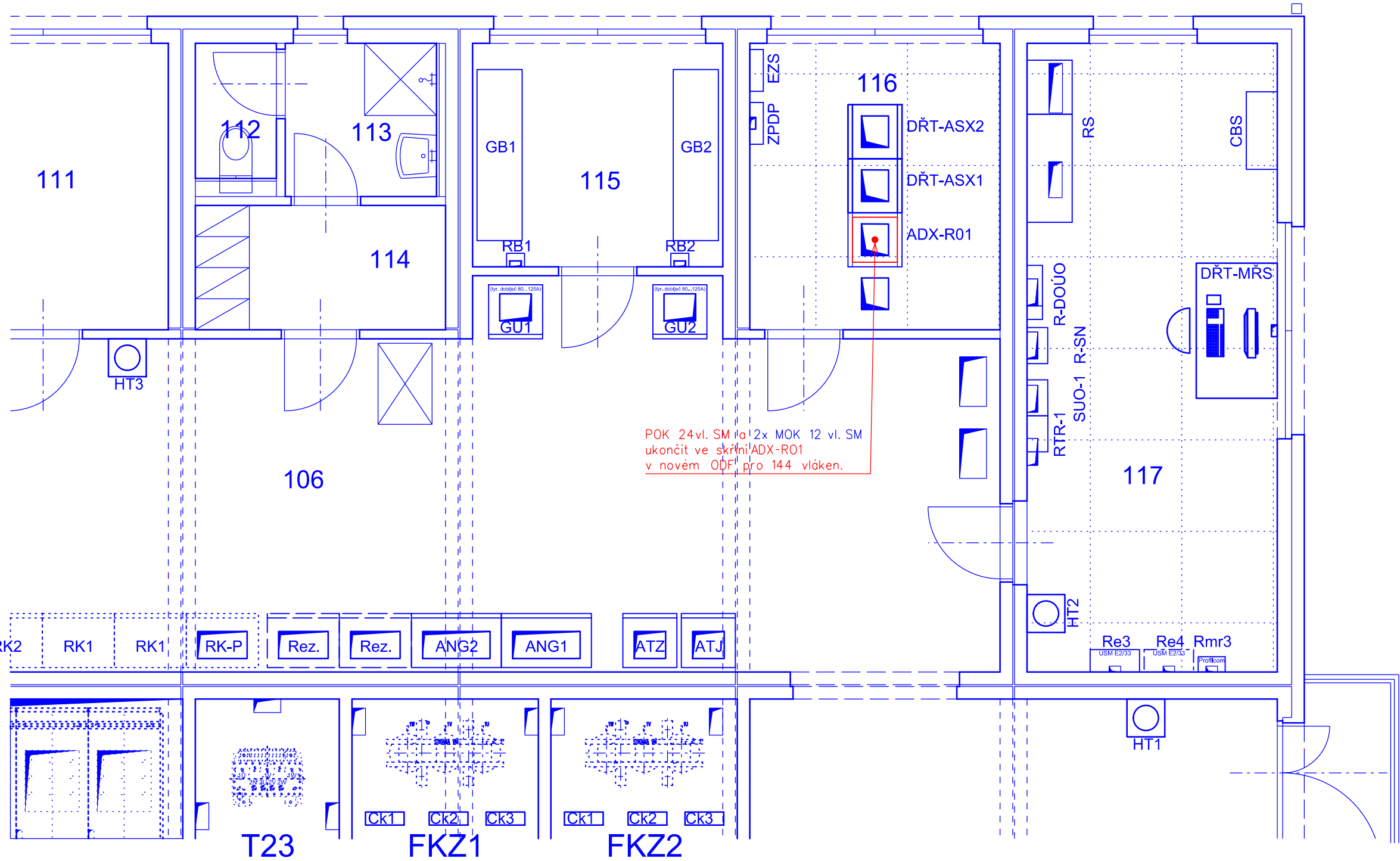
Modulový panel jističů  
Jistič pro server KS - 6A/C  
Jističe pro kamerový skříň - 4x jistič (10A) s proudovým chráničem

Doplnění jističní zdroje interkomu

4x akumulátorové baterie 12V100F

CY16zž

← BOROHÁDEK — KOLEJISTÉ — ŽST TÝNIŠTĚ N.O. →



VYSVĚTLIVKY:

- Zařízení stávající
- Zařízení propojení budovaná v rámci tohoto PS
- Zařízení propojení budovaná v rámci jiných PS


TABULKA MÍSTNOSTÍ:

OZNAČENÍ MÍSTNOSTI	NÁZEV MÍSTNOSTI (PROSTORU)	PLOCHA [m²]	PODLAHA	POVRCH	POZNÁMKA
101	TRAFO	19,81	P1 /P2/P3	110	-
102	TRAFO	19,81	P1 /P2/P3	110	-
103	TRAFO	19,81	P1 /P2/P3	110	-
104	TRAFO	19,81	P1 /P2/P3	110	-
105	HALA TECHNOLOGIE	199,29	P1 /P2	110	-
106	HALA TECHNOLOGIE	19,23	P1 /P2/P3	110	-
107	TRAFO	4,23	P1/P2	110	-
108	TRAFO	4,23	P1	110	-
109	TRAFO - REZERVA	4,23	P1/P2	110	-
110	TRAFO - REZERVA	4,23	P1	110	-
111	ÚDRŽBA	18,83	P1/P2	110	-
112	WC	1,36	P5	111	PD1 S.V.2000 MM K.O. Vh=2100 MM
113	UMYVÁRNA	2,90	P5	111	PD1 S.V.2000 MM K.O. Vh=2100 MM
114	ŠATNA	3,84	P4	111	PD1 S.V.2000 MM K.O. Vh=2000 MM
115	BATERIE	8,84	P1	110	-
116	SDĚLOVACÍ MÍSTNOST	8,84	P7	110	-
117	DOZORNA	19,55	P6	110	-

VÝŠKOVÝ SYSTÉM Bpv SOUŘADNICOVÝ SYSTÉM S-JTSK ±0,000 = xxx,xx m n. m.

Číslo změny:	Obsah změny:	Datum změny:
01	PO ZAPRACOVÁNÍ PŘÍPOMÍNEK	02/2019
02	-	-
03	-	-

Objednatel:	Správa železniční dopravní cesty, státní organizace Dlážděná 1003/7, 110 00 Praha 1
	Stavební správa východ Nerudova 1, 772 58 Olomouc

Generální projektant:	SUDOP PRAHA a.s. Olšanská 1a, 130 80 Praha 3 tel.: +420 267 094 111 e-mail: praha@sudop.cz	Hlavní inženýr projektu:	ING. MIROSLAV NEZKUSIL
		Garant profese:	ING. MARTIN ŠTROF

Středisko:	ELEKTROTECHNIKY, TRAKCE, SDĚLOVACÍ A ZABEZPEČOVACÍ TECHNIKY		
Vedoucí střediska:	Odpovědný projektant SO, IO, PS:	Vypracoval:	Kontroloval:
ING. MARTIN RAIBR	ING. PAVEL ROHÁČ	ING. PAVEL ROHÁČ	ING. OLDŘICH HORA

Název akce:	Číslo smlouvy:		18-216.208
Modernizace TNS Týniště nad Orlicí (Voklik)	Projektový stupeň:		DSP
	Datum:		02/2019
	Číslo části:		D.2.1
PS 210 TNS TÝNIŠTĚ NAD ORLICÍ, POK			
Název přílohy:	Měřítko:	Počet formátů:	
	1 : 50	4x A4	
TNS TÝNIŠTĚ NAD ORLICÍ, UMÍSTĚNÍ ZAŘÍZENÍ	Číslo přílohy:		4.2